

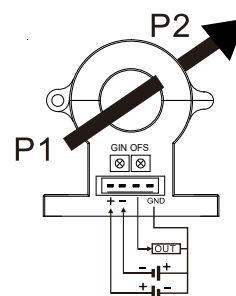
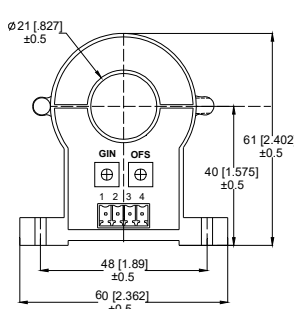
- 高效益低成本
- 量測頻率範圍: DC~20KHz, 低耗電10mA
- 量測輸入無損耗; 抗干擾能力強
- 體積輕巧結構, 方便安裝. 開口尺寸 $\phi 21\text{mm}$
- 無低溫飄移, 電流超載能力強
- DTM-O21是一個應用霍爾應原理做成的電流比流器, 適合用來量測直流電流
- 開口式構造設計, 方便不斷電安裝, 開合部位具螺絲固定設計, 安全牢固防止脫落



規格特性

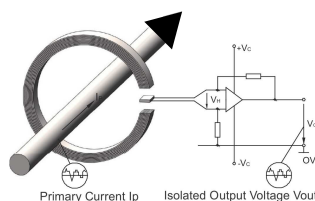
- ◆ 輸出訊號: DC時, V輸出0~4Vdc; A輸出: 4~20mA_{dc}
對應輸入電流範圍_{In}
- ◆ 精度: $< \pm 1.0\% \text{ F.S. } (@ 25^\circ\text{C})$
- ◆ 工作電源: V輸出: DC12V($\pm 5\%$); A輸出: DC24V($\pm 5\%$)
- ◆ 量測頻率範圍: DC~20KHz
- ◆ 絕緣耐壓: 2.5KV有效值/60Hz/1分鐘 (輸入與輸出電路之間)
- ◆ 零點失調電壓: $< \pm 10\text{mV}$
- ◆ 溫度飄移: $\pm 1\text{mV}/^\circ\text{C}$
- ◆ 線性度: $< \pm 1\% \text{ F.S.}$
- ◆ 反應時間: $< 5 \mu\text{Sec}$
- ◆ 工作溫度: $-10^\circ\text{C} \sim +85^\circ\text{C}$
- ◆ 儲存溫度: $-25^\circ\text{C} \sim +85^\circ\text{C}$
- ◆ 消耗電流: $< 25\text{mA}$
- ◆ 負載電阻: $> 10\text{K}\Omega$
- ◆ 重量: 75g (圓形)
- ◆ 外殼材質: 阻燃PBT材料, 等級:UL94-V0

尺寸圖



電流方向: P1→P2
OFS: 零點調整
GIN: 滿刻度調整
+: 正電源輸入端
-: 負電源輸入端
Output: 信號輸出端
GND: 電源地

工作原理



一次側電流 I_p 產生的磁通集中在磁通中, 用霍爾比流器在氣隙處進行檢測
霍爾裝置的輸出經過處理, 在感測器輸出端可精確反應一次側的電流變化

| 型號 | 一次側額定電流 | 最大測量範圍 | 開口尺寸 |
|-------------|---------|--------|-----------|
| DTM-O21-050 | 50A | 75A | $\Phi 21$ |
| DTM-O21-100 | 100A | 150A | $\Phi 21$ |
| DTM-O21-200 | 200A | 300A | $\Phi 21$ |
| DTM-O21-300 | 300A | 450A | $\Phi 21$ |
| DTM-O21-400 | 400A | 600A | $\Phi 21$ |
| DTM-O21-500 | 500A | 750A | $\Phi 21$ |

單位:mm

選用型號規格

DTM- 代碼1 21 - 代碼2 - 代碼3

| 碼1 | 型式 | 碼2 | 量測範圍 | 碼2 | 量測範圍 | 碼3 | 輸出訊號 |
|----|----|-----|----------|-----|----------|----|-----------------------------------|
| 0 | 圓形 | 50 | DC0~50A | 300 | DC0~300A | V | 0~4Vdc (工作電源為12Vdc) |
| | | 100 | DC0~100A | 400 | DC0~400A | A | 4~20mA _{dc} (工作電源為24Vdc) |
| | | 200 | DC0~200A | 500 | DC0~500A | | |