

# 水流量開關(一體型)

CQS

## 應用領域

- 冷凍設備
- 空調設備
- 進水設備

## 特性

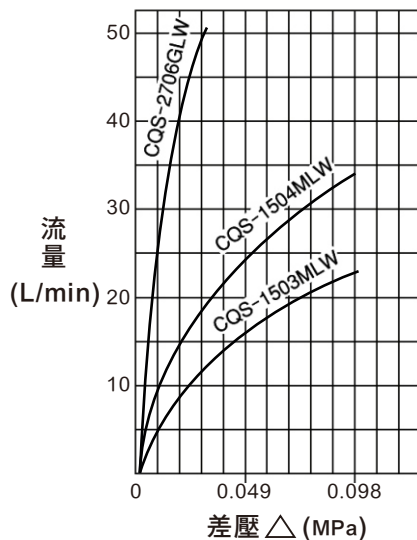
- 用裝置組包含在內，接點採用舌簧開關，擁有優異的耐濕性（填補密封防磁）
- 用於小型熱水氣的爐口的安全開關，對供水開關能調整最適合的水溫流量（不能在上面使用燃料、潤滑油）



## 規格

目錄型號		直徑 (mm)	連結		液體溫度 (°C)	置入時設定值 ON點(L/min)	尺寸(mm)					質量 (kg)
形式	型號		形狀	牙			A	B	C	L	H	
CQS-	1504MLW	14	G(MPF)	1/2外牙	0~95	3以下	26	33	48	55	47.8	0.19
	2706GLW	27	Rc(FPT)	3/4內牙		32				65	49.3	
						5以下				44	80	

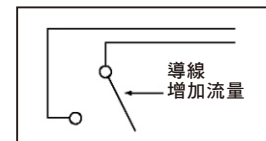
## 流量特性



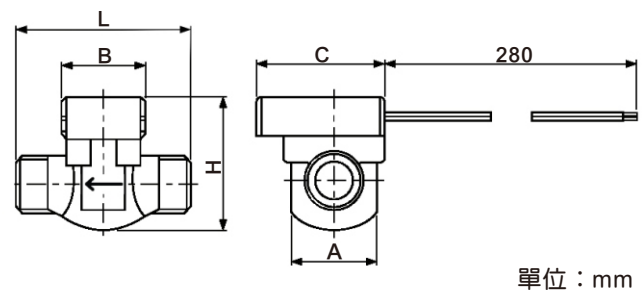
## 電器等級

最大開關電壓 (V)	AC	DC
	100	200
接點容量	10VA	

## 接點形式



## 外觀尺寸



## 型號選用

CQS — 15 04 M L W  
I II III IV V VI

I	形式
II	活門直徑
III	連接管直徑
IV	關節形狀
V	壓力區分
VI	流體區分